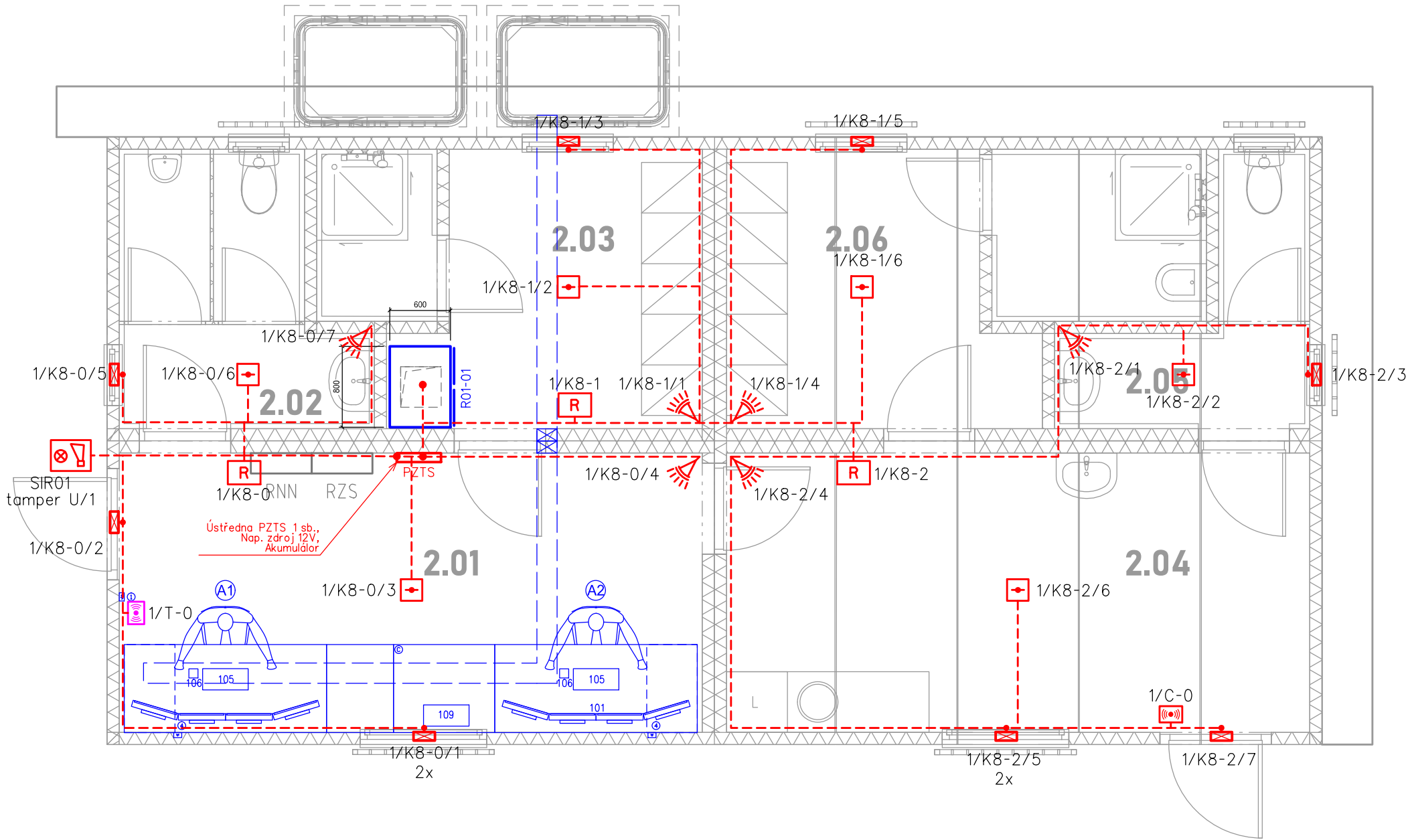


PS 41-24-16-01 ŽST SOLNICE, OBVOD N.N., EZS, LDP

ŽST SOLNICE N.N., PTO-ŘÍZENÍ DOPRAVY, UMÍSTĚNÍ ZAŘÍZENÍ



ŽST SOLNICE, OBVOD NÁKLADNÍ NÁDRAŽÍ
TECHNOLOGICKÝ OBJEKT - ŘÍZENÍ DOPRAVY

SOLNICE ← → ČASTOLOVICE



TABULKA MÍSTNOSTÍ - OBJEKT 2									
Č.	NÁZEV MÍSTNOSTI (M2)	PODLAHA	ZATÍŽENÍ	KABELOVÉ	SV. V.	POVRCHY	TEPLOTA	VĚTRÁNÍ	
2.01	DOČAS. PRAC. ŘÍZENÍ PROVOZU	ANTISTATICKÉ PVC	600 KG/M2	KABELOVÝ PROSTOR	3,250	-	21 STUPNŮ CELSIA	PŘIROZENÉ	
2.02	HYGIENICKÉ ŽÁZENÍ - MUŽI	PVC/ KERAMICKÁ DLAŽBA	-	KABELOVÝ PROSTOR	3,250	0100/0,1/0,1	21 STUPNŮ CELSIA	PŘIROZENÉ	
2.03	ŠATNA - SPROCHA - MUŽI	PVC/ KERAMICKÁ DLAŽBA	-	KABELOVÝ PROSTOR	3,250	0100/0,1/0,1	21 STUPNŮ CELSIA	PŘIROZENÉ	
2.04	DEJNÍ MÍSTNOST	PVC	-	-	3,250	-	21 STUPNŮ CELSIA	PŘIROZENÉ	
2.05	HYGIENICKÉ ŽÁZENÍ - ŽENY	PVC/ KERAMICKÁ DLAŽBA	-	-	3,250	0100/0,1/0,1	21 STUPNŮ CELSIA	PŘIROZENÉ	
2.06	ŠATNA - SPROCHA - ŽENY	PVC/ KERAMICKÁ DLAŽBA	-	-	3,250	0100/0,1/0,1	21 STUPNŮ CELSIA	PŘIROZENÉ	
CELKOVÁ UŽITNÁ PLOCHA 1. NP 62,89 m ²									

VYSVĚTLIVKY:

- Duální čidlo - PZTS
- Dveřní, okenní magnetický kontakt - PZTS
- Propojovací krabice
- Venkovní siréna s optickou signalizací
- Bezkontaktní čtečka karet
- Dotykový ovládací terminál se čtečkou karet
- Koncentrátor
- Opticko-kouřový požární hlásič
- Kabelová trasa v ochranných trubkách pod omítkou (SYKFY Xx2x0,5, LAM TWIN 2x2x0,5)
- Kabelová trasa v ochranných trubkách pod omítkou (NYY-J 3x1,5)
- Sdělovací zařízení budované v rámci této stavby a tohoto PS
- Sdělovací zařízení budované v rámci této stavby, v jiných PS

PO ZAPRACOVÁNÍ PŘIPOMÍNEK

1E.D.1.2.4.1

VÝŠKOVÝ SYSTÉM Bpv SOUŘADNICOVÝ SYSTÉM S-JTSK ±0,000 = xxx,xx m n. m.

Číslo změny:	Obsah změny:	Datum změny:
01	Aktualizace dokumentace před soutěží na zhotovitele	03/2024
02	-	-
03	-	-

Objednatel:	Správa železnic, státní organizace Dlážděná 1003/7, 110 00 Praha 1	
	Stavební správa východ se sídlem v Olomouci Nerudova 773/1, 772 58 Olomouc	

Generální projektant:	SUDOP PRAHA a.s. Olšanská 1a, 130 80 Praha 3 tel.: +420 267 094 111 e-mail: praha@sudop.cz	Hlavní inženýr projektu: ING. MILOŠ KRAMEŠ Garant profese: ING. MARTIN ŠTROF
		

Středisko: Středisko elektrotechniky, trakce, sdělovací a zabezpečovací techniky (Praha)			
Vedoucí střediska:	Odpovědný projektant SO, IO, PS:	Vypracoval:	Kontroloval:
ING. MARTIN RAIBR	ING. MARTIN ŠTROF	KATEŘINA KŘIVKOVÁ	ING. MARTIN ŠTROF

Název akce: ZVÝŠENÍ KAPACITY TRATI TÝNIŠTĚ N. O. - ČASTOLOVICE - SOLNICE, 4. ČÁST 1. ETAPA	Číslo smlouvy: 19-142.208	
	Projektový stupeň: DSP	
Část: TECHNOLOGICKÁ ČÁST ŽELEZNIČNÍ SDĚLOVACÍ ZAŘÍZENÍ PS 41-24-16-01 ŽST SOLNICE, OBVOD N.N., EZS, LDP	Datum: 08/2021	
	Číslo části: D.1.2.4.1	
Název přílohy:	Měřítko: 1:50	Počet formátů: 3xA4
	Číslo přílohy: 04.2	